

LG에너지솔루션에서는
이공계 석박사 산학장학생을 모집하고 있습니다.
당사 산학장학생 제도에 관심 있는 분은 설문에 참여하세요.
산학장학생 선발에 관한 안내 드리겠습니다.

모집 대상

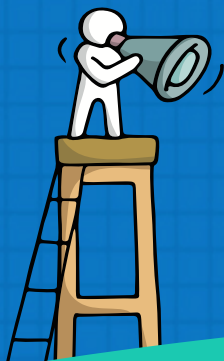
석사과정 : 기졸업자 및 '22년 2월 또는 8월 졸업예정인 학부생
석박통합과정 : 기졸업자 및 '22년 2월 또는 8월 졸업예정인 학부생
박사과정 : 기졸업자 및 '22년 2월 또는 8월 졸업예정인 석사과정생

모집 분야

차세대 배터리 소재 개발
AI를 기반으로 한 배터리 연구 분야
스마트팩토리, 디지털 트윈, 공정해석 분야

장학생 혜택

학위기간 동안 등록금 전액 및 매월 학업보조금 지급
학위 취득 및 졸업 후 LG에너지솔루션 입사



QR코드를 통해 설문에 참여하세요
22년 1월 17일 설문 마감

